



PRACTILOSA

¡ENTREGA INMEDIATA!

¡ARMA TU LOSA AHORA!
con viguetas de concreto

Practilosa es una vigueta de concreto para la construcción de losas aligeradas hechas con el Sistema Vigueta - Bovedilla con peralte total de 17 cm. Puede instalarse con bovedilla de barro 12x63x20 o bovedilla de concreto o de poliestireno de 12 cm de peralte. La vigueta requiere un apoyo mínimo de 5 cm en cada extremo. Es posible cortar a la medida necesaria para su instalación en claros de menor longitud.

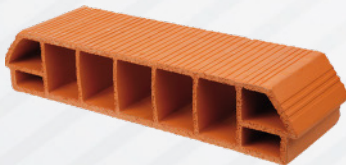
Practilosa no incluye bovedilla ni acero de refuerzo (varillin o malla electrosada).

- ✓ Se instala rápida y fácilmente ahorrando tiempos y movimientos.
- ✓ El costo de cimbra es menor que con otros sistemas de losa.
- ✓ Su uso es exclusivo para azoteas. No se recomienda para entrepisos, ni terrazas.
- ✓ Las instalaciones hidráulicas y eléctricas se hacen igual que en cualquier sistema de losa aligerada.
- ✓ El colado puede ser bombeado o manual. Las dimensiones de las piezas de barro cubren más área con lo que se ahorra concreto.

Vigueta de concreto



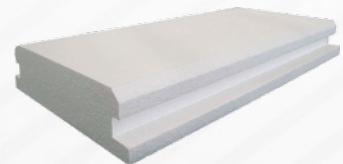
Puede instalarse con:



Bovedilla de barro
12x63x20



Bovedilla de concreto
de 12 cm de peralte



Bovedilla de poliestireno
de 12 cm de peralte



Guía de instalación

Herramientas



Regla de albañil Hilo Flexómetro Martillo Pulidor

Materiales



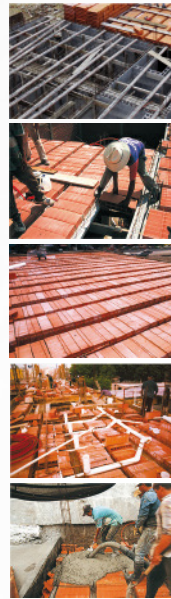
Bovedillas Viguetas Cemento Acero de refuerzo Alambre

Preparación previa

- Compruebe que el nivel de los muros o vigas de apoyo sea correcto.
- Contar con cimbra consistente en puntales y cargadores de 4" x 4" separados por un máximo de 1.50 m en ambos sentidos.
- Si hay necesidad de manejar contra flechas, tenerlas preparadas en la cimbra.

Instalación

- Coloque la primera vigueta a 58 cm del paño interior del muro si usa bovedilla 12x63x20. Cuando utilice otro tipo de bovedilla, coloque la primera vigueta a una distancia del paño interior del muro tal que la bovedilla se apoye al menos 2 cm en el muro o viga.
- Separe las siguientes viguetas usando bovedillas como "escantillones" en cada extremo.
- Se continúan colocando viguetas hasta cubrir totalmente el área deseada.
- Una vez instaladas las viguetas se procede a instalar las bovedillas en su totalidad.
- Cuando se tenga que hacer una instalación eléctrica se retira una bovedilla, en su lugar se instala un trozo de triplay y se apuntala con un barrote de 4" x 4". En el triplay se clava la caja octagonal y el área restante se rellena con concreto del colado y/o pedacería de barro.
- Las instalaciones sanitarias se pueden solucionar con losa sólida, renivelando el nivel superior de losa, instalándola suspendida bajo el nivel inferior de la losa o recortando las bovedillas necesarias para alojar las instalaciones en la sección aligerante previa cimbra tradicional de la zona.



7. El acero por temperatura se coloca de forma perpendicular a la vigueta a la distancia especificada en planos. Se amarra de la parte superior de las viguetas para evitar que se mueva durante el colado.

8. El colado se realiza con concreto $f'c = 200 \text{ kg/cm}^2$. Si se va a transitar con carretillas hay que tener preparadas "calzadas" o pasos mediante tablonos para evitar pisar bovedillas.

9. Hay que transitar sobre viguetas o sobre tablonos preparados. Insistimos en **no pisar las bovedillas** ni durante el habilitado del sistema, ni durante el colado.

10. Recomendamos curar el concreto de la losa al menos durante 7 días con riego de agua. No colar con temperaturas superiores a los 40°C ni inferiores a los 5°C. La cimbra se puede empezar a retirar cuando el concreto alcance el 75% de su resistencia final (es decir, 150 kg/cm²).

11. Es recomendable, empastar la losa lo antes posible para dar pendientes y evitar "lagunas" o lugares donde pueda concentrarse el agua. Una vez empastado se debe proceder con la correcta impermeabilización de las losas y pretiles.

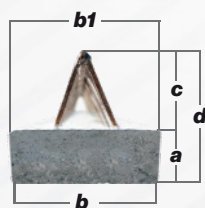
Recomendaciones

- El uso intencionado de losas con Practilosa es habitacional.
- Las cargas permanentes de diseño no consideran cargas adicionales en el claro libre como muros divisorios o cargadores, medios muros, tinacos, equipos pesados u otros.
- El claro máximo es de 4.50 m a ejes de apoyos. Apoyo mínimo de 5 cm.
- Para losas de azotea con pendiente no mayor al 5%.
- No se recomienda su uso para condiciones en cantiléver (volados). Consulte a un especialista para revisar su uso bajo esta condición.

Para aplicaciones distintas a las señaladas, consulte a su asesor técnico.

Datos técnicos

Dimensiones (cm)	Practilosa
a	5
b	12
b1	12.5
c	8
d	13
Peso nominal (kg)	15.5
Longitud (m)	4.50



	Practilosa
Refuerzo de acero	$f_y = 6000 \text{ kg/cm}^2$
Concreto utilizado	$f'c = 200 \text{ kg/cm}^2$
Carga viva	Azotea 100 kg/m ²
Capa de compresión requerida (cm)	5
Separación de viga madrina en cimbra (m)	1.5
Acero de refuerzo en capa de compresión (temperatura)	Varilla 5/32" $F_y = 6000 \text{ kg/cm}^2 @ 30 \text{ cm}$ En sentido perpendicular a la vigueta